

# «RM ART-MAP» - DER WEG ZUR GELEBTEN SICHERHEITSKULTUR

Umsetzung im eigenen Führungsbereich

**persönlich engagiert! motivierend!**

**VORBILDICH! KONTROLLIEREN! DURCHSETZEN!**

- Messbare Sicherheits-Leistungsziele
- Definierter Umsetzungs-Masterplan
- Vorbildliche Durchsetzung & Umsetzung
- Sicherheitsbewusstsein und -kompetenz
- personell / finanziell / strukturell
- Fähigkeiten / Verstöße
- Beratung / Support / Fachstelle Sicherheit

verantwortet / fördert / stellt Ressourcen bereit / erkennt und ahndet / nutzt bei Bedarf

**aktiv!**

**BEITRÄGE**

- Sicherheitsbedeutung
- Sicherheitsbewusst
- Risiken + Gefahren
- relevante Vorfälle + Schwachstellen
- Sicherheitskultur
- Sicherheitsstrategie + Sicherheitsmassnahmen

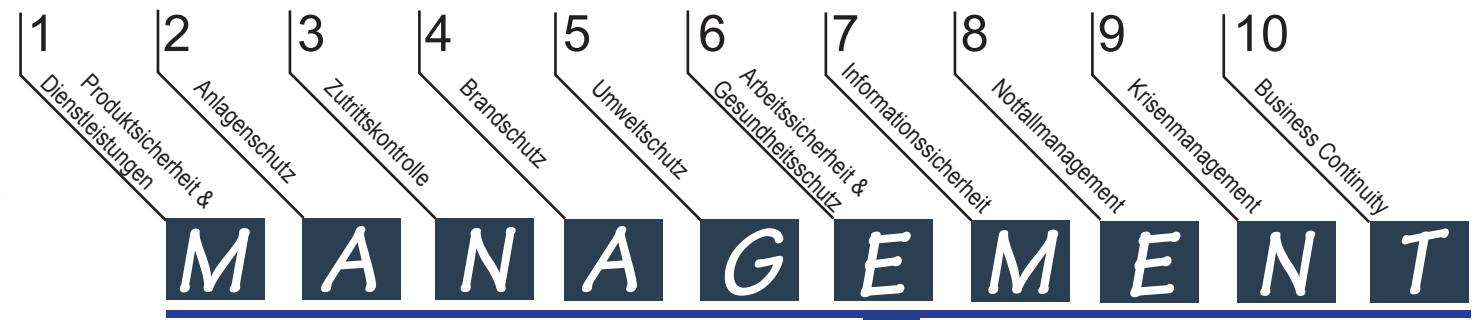
versteht / verhält sich / erkennt / meldet / verantwortet

Umsetzung im eigenen Aufgabenbereich

... werden ausgebildet

**SICHERHEIT**

- eigene OE
- Produkte
- Dienstleistungen
- Infrastruktur
- Prozesse



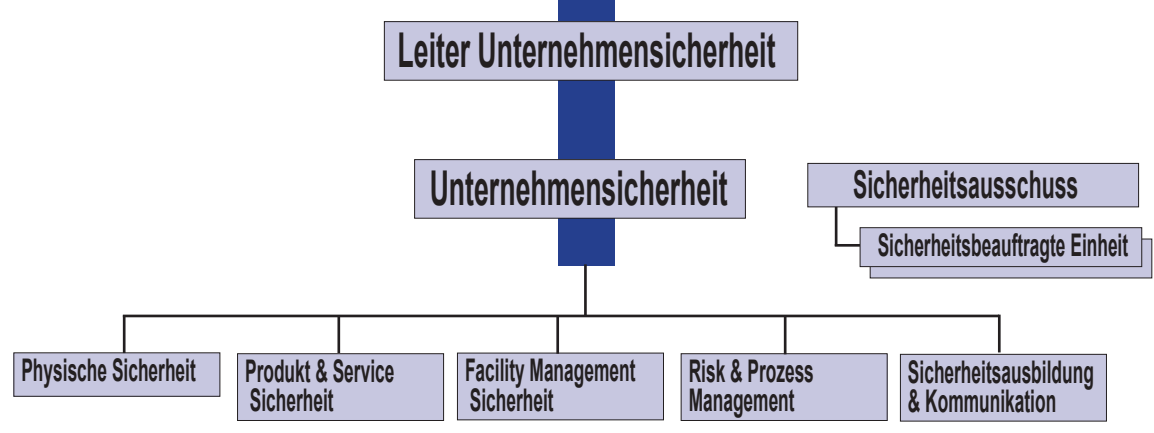
Leistungsaufträge

**PORTFOLIO**

**KULTUR SICHERHEIT**

- Vertrauen schaffen
- Personen schützen
- Werte schützen
- Sicherheit + Risiken kommunizieren

**STRUKTUR**



**RISK MANAGEMENT / RISK ASSESSMENT**

Risk Assessment Qualität

- Erkennen
- Bewerten
- Massnahmen
- treffen
- überwachen
- steuern

INTEGRIERT  
 AUSSAGEKRÄFTIG  
 METHODISCH MIT SYSTEM



**BEDEUTUNG**

Gute Arbeitsweise und Arbeitskultur = Unternehmenserfolg

↑

Unser wichtigster Wert

UNTERNEHMENSERFOLG

**ARBEITSPLATZ-SICHERHEIT**

**KUNDENANFORDERUNG**

**SICHERHEIT**

- Verfügbarkeit
- Vertraulichkeit
- Integrität
- Ursprung
- Gehalt
- Gestalt

UNVERÄNDERT / GARANTIERTE / BEDÜRFTNISGERECHT

LIEFERFÄHIGKEIT  
 LIEFERZUVERLÄSSIGKEIT

RISIKEN

PERSONEN

**LEISTUNGS-ZIELE**

PRODUKTE  
 SERVICES

MATERIELLE  
 WERTE

**INFRASTRUKTUR**

Gebäude  
 Anlagen  
 Netzwerke  
 Information & Communication Technology (ICT)  
 Logistik  
 usw.

**BETRIEBLICHE SICHERHEITSKONZEPTE**